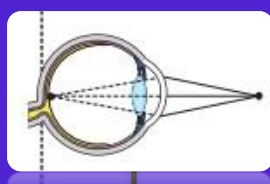


# VISTA

## DEFINICIÓN:

Interpreta para formar una imagen de lo que ocurre dentro del campo de visión.



OJO



INTERPRETACIÓN

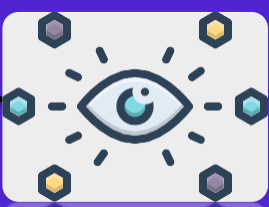
## PARTES

### QUÍMICA EN LA VISIÓN

Proceso en el que la luz es absorbida por un pigmento en una célula fotorreceptora (por un tinte en el ojo) y la fotoquímica que se produce en última instancia produce una señal eléctrica transitoria que se transmite al cerebro y se interpreta como una imagen visual.

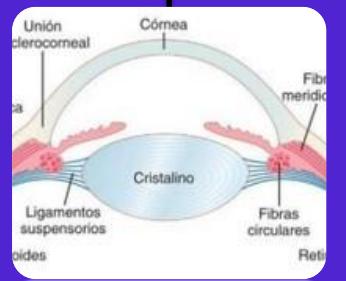
- **LAS CÉLULAS HORIZONTALES**, que transmiten, que transmiten las señales en sentido horizontal por la capa plexiforme externa desde los conos y los bastones hasta las células bipolares.
- **LAS CÉLULAS BIPOLARES**, que transmiten las señales en sentido vertical desde los conos, los bastones y las células horizontales hacia la capa plexiforme interna.
- **LAS CÉLULAS AMACRINAS**, que transmiten las señales en dos direcciones, directamente desde las células bipolares hasta las células ganglionares.
- **LOS FOTORRECEPTORES**, los conos y los bastones, que transmiten las señales hacia la capa plexiforme externa, donde hacen sinapsis con las células bipolares y horizontales.
- **LAS CÉLULAS GANGLIONARES**, que transmiten las señales de salida desde la retina hacia el cerebro a través del nervio óptico.

- Contiene a las vías visuales. Iniciando por el nervio óptico y pasando hasta la parte occipital del cerebro.
- **CORTEZA VISUAL**: Señales situadas de los lóbulos occipitales.



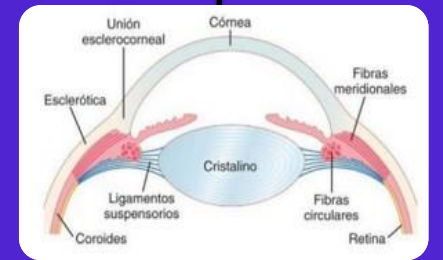
### CRISTALINO

Lente natural que ayuda a enfocar la luz y las imágenes en la retina, y delata la edad de las personas.



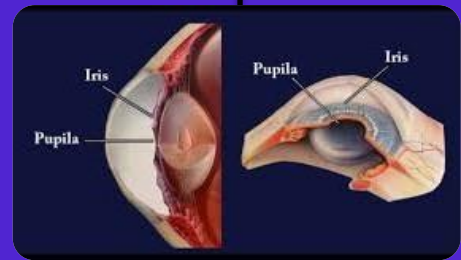
### CÓRNEA

Blanco del ojo por donde no pasa la luz, se modifica en su porción anterior para formar la córnea transparente, a través de la cual el rayo luminoso penetra en el ojo para protegerlo.



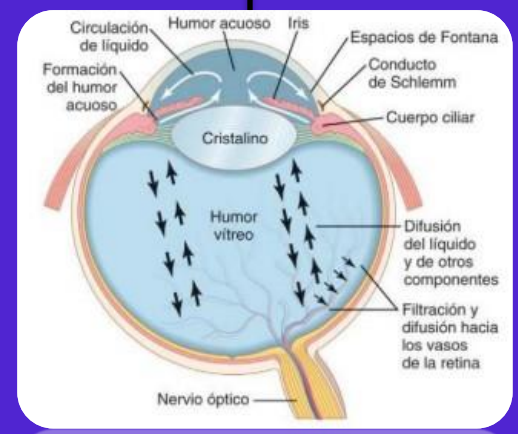
### IRIS

El iris ayuda a controlar el tamaño de la pupila para permitir la entrada de más o menos luz en el ojo.



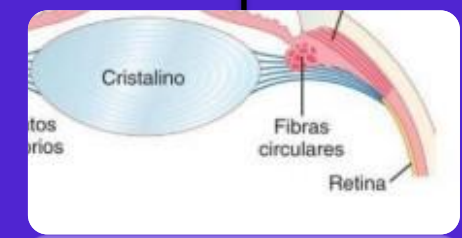
### HUMOR ACUOSO

El balance en su formación y su reabsorción regula el volumen y la presión totales del líquido intraocular. Nutrición de córnea y cristalino.



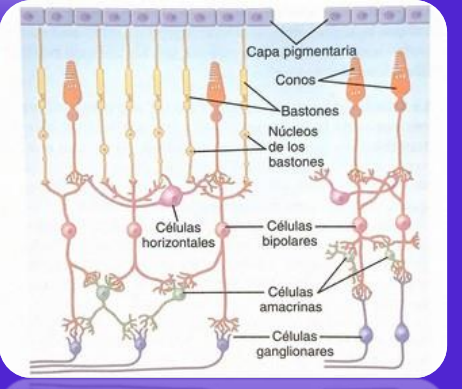
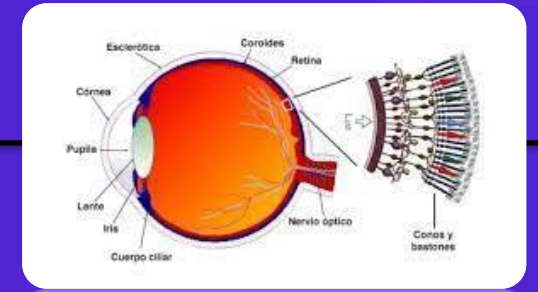
### HUMOR VÍTREO

Protección, forma "esférica" del ojo y mantener a la retina en su lugar.



### RETINA

Enfocar para proyectar las imágenes percibidas.



Encuentre más en: [mapasconceptuales.xyz](http://mapasconceptuales.xyz)